

Anti - Bcl2

Králičia klonálna protilátka

KAT. ČÍSLO

DB 132-0.05 (50 µl)
DB 132-0.1 (100 µl)

INFORMÁCIE O PRODUKTE

Klon: P22-A
Uniprot číslo: P10415
Popis produktu: Králičie anti-Bcl-2 klonálne IgG

Informácie o produkte: Klon králičích imunoglobulínov odpovedajúcich majoritnému epitopu imunogénemu peptidu

Imunogén: Peptid derivovaný z N-koncovkej sekvencie ľudského Bcl-2. Protilátka rozoznáva epitop medzi Ala42 - Ala60.

Špecifita: Ľudský antigén

Pufor: 20 mM Tris-HCl, pH 8.0
Stabilizátor: 10 mg/ml BSA
Konzervačná látka: 0.05% NaN₃

Skladovanie: 10 µl produktu pri -20 °C
Manipulácia: Vyhnite sa opakovanému zmrazovaniu a rozmrazovaniu
Expirácia: 24 mesiacov odo dňa odoslania

Aplikácia: Western blot, Imunoprecipitácia, ELISA, Imunocytochémia (ICC)

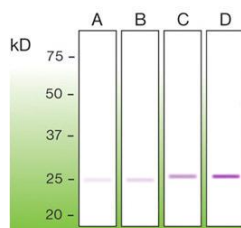
Riedenie: Western blotting – 1:5 000;
ELISA – 1:50 000 – 1:100 000;
Imunoprecipitácia, ICC – 1:100 – 1:300

WESTERN BLOT (WB) PROTOKOL - NÁVOD NA POUŽITIE

Roztoky pre Western blotting:

- Premývací pufor: 1x Tris Buffered Saline (TBS); 0,05% Triton X-100
- Blokovací pufor: 1x TBS; 0,05% Triton X-100; 8% sušené mlieko

Pre Western blot: inkubácia membrány 2 hodiny pri izbovej teplote s protilátkou rozpustenou v blokovacom pufrí.

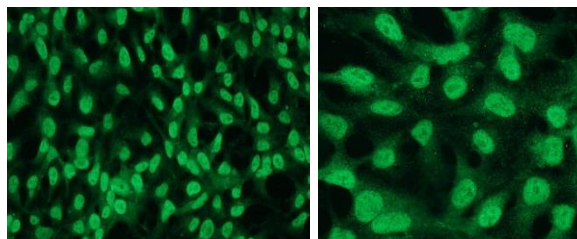


Anti - Bcl2 (DB 132)

Western blot analýza Bcl-2 proteínu v proteínovom extrakte z HEK293 buniek (A) 100 µg, (B) 200 µg vzorky/jamka. His6 fuzovaný rekombinantný ľudský Bcl-2 proteín (BioPioneer, kat. číslo: HRP-0016) testovaný pri koncentráciách 100 ng (C), 200 ng (D).

PROTOKOL PRE IMUNOCYTOCHÉMIU (ICC) - NÁVOD NA POUŽITIE

1. Naneste na sklíčko roztok 1% želatíny a nechajte pôsobiť po dobu 2 hodín pri izbovej teplote. Dobre opláchnite destilovanou vodou, a nechajte zaschnúť cez noc pri izbovej teplote (alebo použite sklíčka už potiahnuté želatínou). Pred aplikovaním buniek sklíčko opláchnite roztokom PBS (pH 7.2).
2. Bunky fixujte 4% roztokom paraformaldehydu (v PBS, pH 7.2) po dobu 15 min pri izbovej teplote.
3. Opláchnite sklíčko PBS pufrim (pH 7.2) 2 x 3 min.
4. Permeabilizujte bunky roztokom 0.1% Triton X-100 (v PBS, pH 7.2) po dobu 5 min. na fide.
5. Opláchnite sklíčko PBS pufrim (pH 7.2) 2 x 3 min.
6. Inkubujte bunky v blokovacom pufrí (0.3M glycine v PBS pH 7.2; 2% BSA) po dobu 30 min. pri izbovej teplote.
7. Inkubujte bunky s primárnou protilátkou: **Anti-Bcl2** nariadenou **1:100 - 1:300** v nariadenovacom pufrí (PBS pH 7.2; 1% BSA) po dobu 1 hodiny, pri izbovej teplote, vo vlhkej komôrke.
8. Opláchnite sklíčko PBS pufrim (pH 7.2) 2 x 3 min.
9. Aplikujte sekundárnu protilátku (v tomto prípade bola použitá "Goat anti-rabbit IgG-FITC" od Jackson ImmunoResearch, cat. # 111-095-003, nariadená 1:300 v nariadenovacom pufrí (PBS pH 7.2, 1% BSA), a inkubovaná po dobu 1 hodiny pri izbovej teplote v tme).
10. Opláchnite sklíčko PBS pufrim (pH 7.2) 3 x 3 min.
11. Rýchlo opláchnite destilovanou vodou.
12. Pre pozorovanie aplikujte 1 kvapku vhodného montovacieho média (v tomto prípade použité "Fluoroshield™" od Sigma; cat. # F6182).



Reprezentatívne obrázky expresie Bcl2 v bunkách HEK293, vizualizovanej králičou klonálnou monošpecifickou protilátkou Anti-Bcl2. Riedenie primárnej protilátky - 1:200.

UPOZORNENIA

1. Reagencia je určená pre profesionálnu In vitro diagnostiku v laboratóriách.
2. Nepoužívajte reagentiu po uplynutí doby použiteľnosti.
3. Chráňte obsah fľaštičky pred kontamináciou.
4. Akákoľvek odchýlka od odporúčaných postupov uvedených v pracovnom protokole môže mať vplyv na konečné výsledky.
5. Reagencia obsahuje azid sodný (NaN₃), ktorý je toxický pri vyšších koncentráciách, avšak koncentrácia prítomná v tejto reagentii (0,05%) nie je považovaná za nebezpečnú.
6. Likvidácia odpadového materiálu sa musí vykonať podľa platných miestnych predpisov.
7. Používajte pri práci ochranné prostriedky a vyvarujte sa kontaktu s očami a pokožkou.