

## Anti - NEPHRIN

### Králičia klonálna protilátka

#### KAT. ČÍSLO

DB 024-0.05 (50 µl)  
 DB 024-0.1 (100 µl)

#### INFORMÁCIE O PRODUKTE

**Klon:** G17-H  
**Uniprot číslo:** Human: O60500; Mouse: Q9QZS7; Rat: Q9R044  
**Popis produktu:** Králičie anti-nephrin klonálne IgG

**Informácie o produkte:** Klon králičích imunoglobulínov odpovedajúcich majoritnému epitopu imunogénemu peptidu

**Imunogén:** Peptid derivovaný z regiónu C-konca prvej Ig-like domény ľudského nephrinu. Protilátka rozoznáva epitop medzi Cys53-Cys101.

**Špecifita:** Ľudský antigén, myšiaci antigén, potkaní antigén

**Pufor:** 20 mM Tris-HCl, pH 8.0  
**Stabilizátor:** 10 mg/ml BSA  
**Konzervačná látka:** 0.05% NaN<sub>3</sub>

**Skladovanie:** 10 µl produktu pri -20 °C  
**Manipulácia:** Vyhnite sa opakovanému zmrazovaniu a rozmrazovaniu  
**Expirácia:** 24 mesiacov odo dňa odoslania

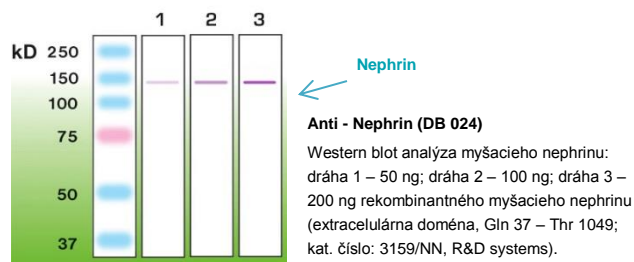
**Aplikácia:** Western blot, ELISA, Imunoprecipitácia  
**Riedenie:** Western blotting – 1:2 000;  
 ELISA – 1:20 000-1:50 000

#### WESTERN BLOT (WB) PROTOKOL - NÁVOD NA POUŽITIE

##### Roztoky pre Western blotting:

- Premývací pufor: 1x Tris Buffered Saline (TBS); 0,1% Tween-20
- Blokovací pufor: 1x TBS; 0,1% Tween-20; 8% sušené mlieko

**Pre Western blot:** inkubácia membrány 2 hodiny pri izbovej teplote s protilátkou rozpustenou v blokovacom pufrí.



#### UPOZORNENIA

1. Reagencia je určená pre profesionálnu In vitro diagnostiku v laboratóriách.
2. Nepoužívajte reagentiu po uplynutí doby použiteľnosti.
3. Chráňte obsah fľaštičky pred kontamináciou.
4. Akákoľvek odchýlka od odporúčaných postupov uvedených v pracovnom protokole môže mať vplyv na konečné výsledky.
5. Reagencia obsahuje azid sodný (NaN<sub>3</sub>), ktorý je toxický pri vyšších koncentráciách, avšak koncentrácia prítomná v tejto reagentii (0,05%) nie je považovaná za nebezpečnú.
6. Likvidácia odpadového materiálu sa musí vykonať podľa platných miestnych predpisov.
7. Používajte pri práci ochranné prostriedky a vyvarujte sa kontaktu s očami a pokožkou.