

Anti - METALLOTHIONEIN

Kráľičia klonálna protilátka

KAT. ČÍSLO

DB 014-0.05 (50 µl)
DB 014-0.1 (100 µl)

INFORMÁCIE O PRODUKTE

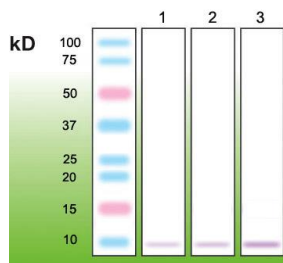
Klon:	N11-G	Pufor:	20 mM Tris-HCl, pH 8.0
Uniprot číslo:	Ľudský metallothionein - 1A: P04731; 1B: 1B P07438; 1E: P04732 ; 1F: P04733; 1G: P13640; 1H: P80294; 1I: P80295; 1L: Q93083; 1M: Q8N339; 1Q: Q86YX0; 1S: Q86YX5, 1Y: Q8TDC4; 2A: P02795; Kráľičí metallothionein – 1A: P11957; 2A: P18055	Stabilizátor:	10 mg/ml BSA
Popis produktu:	Kráľičia anti-metallothionein klonálne IgG	Konzervačná látka:	0.05% NaN ₃
Informácie o produkte:	Klon kráľičích imunoglobulínov odpovedajúcich majoritnému epitopu imunogénemu peptidu	Skladovanie:	10 µl produktu pri -20 °C
Imunogén:	Peptid zodpovedajúci N-koncovej sekvencii ľudského metallothioneinu (pokrývajúci izoformy 1A, B, E, F, G, H, I, L, M, Q, S, Y, 2A)	Manipulácia:	Vyhňte sa opakovanému zmrazovaniu a rozmrazovaniu
Špecificita:	Ľudský antigén-izoformy: 1A, 1B, 1E, 1F, 1G, 1H, 1I, 1L, 1M, 1Q, 1S, 1Y, 2A; kráľičí antigén-izoformy: 1A, 2A	Expirácia:	24 mesiacov odo dňa odoslania
		Aplikácia:	Western blot, ELISA
		Riedenie:	Western blotting – 1:1 000; ELISA – 1:5 000-1:10 000

WESTERN BLOT (WB) PROTOKOL - NÁVOD NA POUŽITIE

Roztoky pre Western blotting:

- Premývací pufor: 1x Tris Buffered Saline (TBS); 0,1% Triton X-100
- Blokovací pufor: 1x TBS; 0,1% Triton X-100; 8% sušené mlieko

Pre Western blot: inkubácia membrány 2 hodiny pri izbovej teplote s protilátkou rozpustenou v blokovacom pufrí.



Anti - metallothionein (DB 014)

Western blot proteínu metallothionein izolovaného z kráľičej pečene (Alexis biochemicals; kat. číslo ALX-202-071-C500).
Dráha 1 – 1 µg; Dráha 2 – 3 µg; Dráha 3 – 5 µg proteínu.

UPOZORNENIA

1. Reagencia je určená pre profesionálnu In vitro diagnostiku v laboratóriách.
2. Nepoužívajte reagentiu po uplynutí doby použiteľnosti.
3. Chráňte obsah fľaštičky pred kontamináciou.
4. Akákoľvek odchýlka od odporúčaných postupov uvedených v pracovnom protokole môže mať vplyv na konečné výsledky.
5. Reagencia obsahuje azid sodný (NaN₃), ktorý je toxický pri vyšších koncentráciách, avšak koncentrácia prítomná v tejto reagentii (0,05%) nie je považovaná za nebezpečnú.
6. Likvidácia odpadového materiálu sa musí vykonať podľa platných miestnych predpisov.
7. Používajte pri práci ochranné prostriedky a vyvarujte sa kontaktu s očami a pokožkou.