

Anti – SARS-CoV-2-Spike glycoprotein

Kráľičia klonálna protilátka

KATALÓGOVÉ ČÍSLO

KONCENTROVANÁ

DB 279-0.1	(100 µl)
DB 279-0.2	(200 µl)
DB 279-0.5	(500 µl)
DB 279-1	(1 ml)

PRIPRAVENÁ NA POUŽITIE (RTU)

DB 279-RTU-7	(7 ml)
DB 279-RTU-15	(15 ml)

SKLADOVANIE A APLIKÁCIA

KONCENTROVANÁ

Skladovanie: +4°C

Aplikácia: IHC-P,
riedenie 1:100 - 1:200

PRIPRAVENÁ NA POUŽITIE (RTU)

Skladovanie: +4°C, nezmrazujte!

Aplikácia: IHC-P,
prípravená na použitie

INFORMÁCIE O PRODUKTE

Klon: Q25-L

Pufor: 20 mM Tris-HCl, pH 8.0

Stabilizátor 20 mg/ml BSA

Konzervačná látka: 0.05% NaN₃

Špecifita: ľudský antigén

Expirácia: 24 mesiacov odo dňa odoslania

Imunogén: Peptid derivovaný z C-koncovej sekvencie SARS CoV2 spike glykoproteínu. Protilátka rozpoznáva epitop umiestnený medzi Leu1145 – His1159.

Bunková lokalizácia: cytoplazma

Pozitívna kontrola: infikované tkanivo pľúc, placenty

Uniprot číslo: P0DTC2

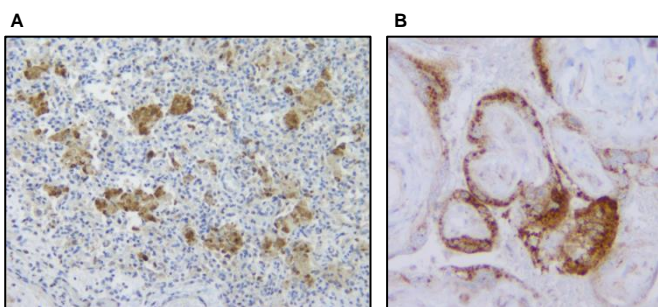
VENTANA PROTOKOL – NÁVOD NA POUŽITIE

ODPORUČANÝ APLIKAČNÝ PROTOKOL PRE VENTANA BENCHMARK SLIDE STAINING SYSTEM

- Sušenie (Enter).
- Zahriať sklička (72°C), inkubovať po dobu 4 min. Sušenie.
- Odparafinovanie (Enter).
- Ohriať sklička (72°C) zo strednej teploty. Odparafinovanie.
- Predĺžené odparafinovanie (Enter).
- Kondicionovanie buniek (Enter).
- ULTRA kondicionér #1 (Enter).
- Zahriať sklička (95°C), inkubovať po dobu 8 min. (Kondicionér buniek #1; pufor CC1).
- ULTRA CC1 – 56 min. (Enter).
- Titrácia (Enter).
- Ručná aplikácia primárnej protilátky a inkubácia po dobu 60 min.
- Jadrové farbenie (Enter).
- Aplikovať jednu kvapku Hematoxylin (jadrové farbenie). Zakryť a inkubovať po dobu 8 min.
- Po jadrovom farbení (Enter).
- Aplikovať jednu kvapku Bluing reagent (po jadrovom farbení). Zakryť a inkubovať po dobu 4 min.

UPOZORNENIA

- Pre riedenie koncentrovaných protilátok doporučujeme použiť DB Riediaci roztok primárnej protilátky (katalógové čísla DB D-125, alebo DB D-250), alebo jeho ekvivalent s minimálnym obsahom "protease free BSA" ≥ 1mg/ml. V opačnom prípade nemusí dôjsť k uznaniu reklamácie.
- Pred otvorením skúmavku scentrifugovať.
- Reagencia je určená pre profesionálnu In Vitro diagnostiku v laboratóriách.
- Nepoužívajte reagentiu po uplynutí doby použiteľnosti.
- Chráňte obsah fľaštičky pred kontamináciou.
- Akákoľvek odchýlka od odporúčaných postupov uvedených v pracovnom protokole môže mať vplyv na konečné výsledky.
- Reagencia obsahuje azid sodný (NaN₃), ktorý je toxický pri vyšších koncentráciách, avšak koncentrácia prítomná v tejto reagentii (0.05%) nie je považovaná za nebezpečnú.
- Likvidácia odpadového materiálu sa musí vykonať podľa platných miestnych predpisov.
- Používajte pri práci ochranné prostriedky a vyvarujte sa kontaktu s očami a pokožkou.



Špecifická cytoplazmatická pozitivita pneumocytov, ako aj zhlukov infikovaných buniek pľúc (A) a trofoblastovej vrstvy kľkov placenty (B) detekovaná pomocou monošpecifickej protilátky Anti-SARS-CoV-2 Spike glykoprotein (DB279), podľa korešpondujúceho protokolu DB Biotech pre Ventana BenchMark Ultra. COVID-19 infikované tkanivo pľúc (A) a placenty (B) fixované vo formalíne a zaliate v parafíne (4 µm hrubý rez).