

## PROTOKOL

(Návod na použitie)

### Anti – Annexin A1 FITC

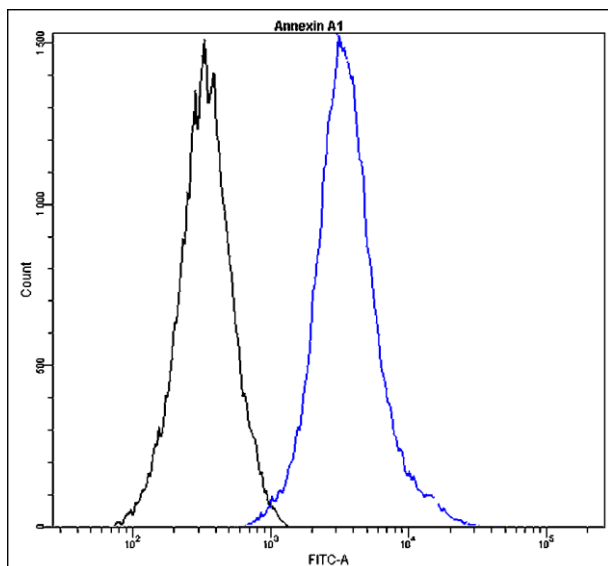
*Králičia klonálna protilátka*

**Aplikácia: prietoková cytometria**

**Kat. číslo:** DB 1102 (100 testov)

#### Informácie o produkte:

|                             |   |
|-----------------------------|---|
| <b>Klon:</b>                | E19-K   |
| <b>Špecifická:</b>          | ľudský antigén  |
| <b>Izotyp:</b>              | králičí IgG   |
| <b>Pufor:</b>               | 20 mM fosfátový pufor, pH 7.4   |
| <b>Stabilizátor:</b>        | 10 mg/ml BSA  |
| <b>Konzervačná látka:</b>   | 0,05% NaN <sub>3</sub>  |
| <b>Príprava produktu:</b>   | monošpecifická protilátka bola pripravená in vitro klonálnou technológiou a konjugovaná s FITC fluorochrómom za optimálnych podmienok |
| <b>Skladovanie:</b>         | +4°C, chráňte pred svetlom, nezmrazujte   |
| <b>Expirácia:</b>           | 24 mesiacov (odo dňa odoslania)   |
| <b>Odporúčané riedenie:</b> | 10 µl/test  |



**Reprezentatívny profil expresie Annexin A1 v HeLa ľudskej bunkovej línii analyzovaný prietokovou cytometriou, BD FACSCanto II.**

Fixované a permeabilizované HeLa bunky boli značené anti-Annexin A1 FITC protilátkou (modrý histogram, 10 µl/test) a izotypovou kontrolou (čierny histogram).

#### Poznámky

Táto protilátka detekuje intracelulárny antigén (testované bunky musia byť permeabilizované).

Riedenie podľa testovania zákazníka.

Pre optimálny výsledok použite 0,5-1×10<sup>6</sup> buniek v 100 µl vzorke (test).

Tento produkt je určený len pre použitie in vitro, a pre vedecké a diagnostické účely.

Upozornenie: produkt obsahuje azid sodný.