

Anti - CTRP5

Králičia klonálna protilátka

KAT. ČÍSLO

DB 018-0.05 (50 µl)
 DB 018-0.1 (100 µl)

INFORMÁCIE O PRODUKTE

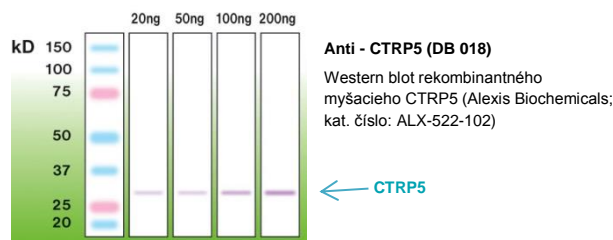
Klon:	A14-A	Pufor:	20 mM Tris-HCl, pH 8.0
Uniprot číslo:	Human: Q9BXJ0; Mouse: Q8K479	Stabilizátor:	10 mg/ml BSA
Popis produktu:	Králičie anti-CTRP5 (adiponectin paralog; Complement C1q, Tumor necrosis factor α -Related Protein 5) klonálne IgG	Konzervačná látka:	0.05% NaN ₃
Informácie o produkte:	Klon králičích imunoglobulínov odpovedajúcich majoritnému epitopu imunogénnej peptidu	Skladovanie:	10 µl produktu pri -20 °C
Imunogén:	Peptid sekvenčne pokrývajúci amino koniec ľudského CTRP5. Protilátka rozoznáva epitop medzi Lys109 - Ala121.	Manipulácia:	Vyhňte sa opakovanému zmrazovaniu a rozmrazovaniu
Špecificita:	Ľudský antigén, myšiaci antigén	Expirácia:	24 mesiacov odo dňa odoslania
		Aplikácia:	Western blot, ELISA
		Riedenie:	Western blotting – 1:5 000; ELISA – 1:50 000-1:100 000

WESTERN BLOT (WB) PROTOKOL - NÁVOD NA POUŽITIE

Roztoky pre Western blotting:

- Premývací pufo: 1x Tris Buffered Saline (TBS); 0,2% Triton X-100
- Blokovací pufo: 1x TBS; 0,2% Triton X-100; 8% sušené mlieko

Pre Western blot: inkubácia membrány 2 hodiny pri izbovej teplote s protilátkou rozpustenou v blokovacom pufri.



UPOZORNENIA

1. Reagencia je určená pre profesionálnu in vitro diagnostiku v laboratóriách.
2. Nepoužívajte reagentiu po uplynutí doby použiteľnosti.
3. Chráňte obsah fľaštičky pred kontamináciou.
4. Akákoľvek odchýlka od odporúčaných postupov uvedených v pracovnom protokole môže mať vplyv na konečné výsledky.
5. Reagencia obsahuje azid sodný (NaN₃), ktorý je toxický pri vyšších koncentráciách, avšak koncentrácia prítomná v tejto reagentii (0,05%) nie je považovaná za nebezpečnú.
6. Likvidácia odpadového materiálu sa musí vykonať podľa platných miestnych predpisov.
7. Používajte pri práci ochranné prostriedky a vyvarujte sa kontaktu s očami a pokožkou.