

## Anti - CD1a

### Kráľičia klonálna protilátka

#### KATALÓGOVÉ ČÍSLO

##### KONCENTROVANÁ

DB 071-0.1	(100 µl)
DB 071-0.2	(200 µl)
DB 071-0.5	(500 µl)
DB 071-1	(1 ml)

##### PRIPRAVENÁ NA POUŽITIE (RTU)

DB 071-RTU-7	(7 ml)
DB 071-RTU-15	(15 ml)

#### SKLADOVANIE A APLIKÁCIA

##### KONCENTROVANÁ

**Skladovanie:** +4 °C  
**Aplikácia:** IHC-P,  
riedenie 1:100

##### PRIPRAVENÁ NA POUŽITIE (RTU)

**Skladovanie:** +4 °C, nezmrazujte!  
**Aplikácia:** IHC-P,  
pripravená na použitie

#### INFORMÁCIE O PRODUKTE

**Klon:** L21-A  
**Pufor:** 20 mM Tris-HCl, pH 8,0  
**Stabilizátor:** 20 mg/ml BSA  
**Konzervačná látka:** 0,05% Na<sub>2</sub>S<sub>2</sub>O<sub>3</sub>

**Špecifita:** ľudský antigén  
**Expirácia:** 24 mesiacov odo dňa odoslania  
**Imunogén:** Peptid derivovaný z C-konca ľudského CD1a proteínu blízko transmembránovej domény. Protilátka rozpoznáva epitop umiestnený medzi Gly240 - Ala256.

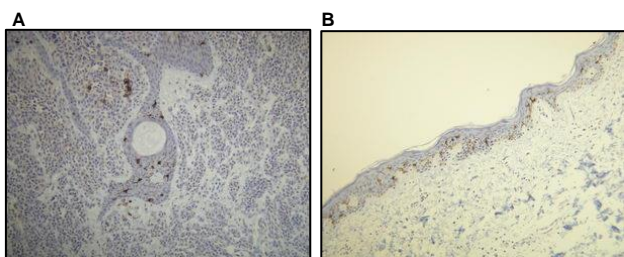
**Bunková lokalizácia:** membrána  
**Pozitívna kontrola:** tkanivo ľudskej kože  
**Uniprot číslo:** P06126

#### IHC-P PROTOKOL - NÁVOD NA POUŽITIE

1. Deparafinovanie rezov v 3 xylénoch po 5 min.
2. Rehydratácia rezov v zostupnej rade koncentrácie etylalkoholu (96%, 80% a 70%) po 10 min.
3. Oplach v destilovanej vode.
4. Blokovanie endogénnej peroxidázy – 10 min. v 3% H<sub>2</sub>O<sub>2</sub>.
5. Oplach rezov v destilovanej vode – 5 min.
6. Na revitalizáciu antigénu použite jeden z nasledovných postupov: **A)** Tris-EDTA pufor, pH 9,0, 0,05% Tween-20\* a inkubácia vo vodnom kúpeli pri 96-98°C – 20-25 min. **B)** citrátový pufor, pH 6,0, 0,05% Tween-20\*\* a inkubácia vo vodnom kúpeli pri 96-98°C – 30-40 min. (Alternatívne prispôbte Vášmu protokolu s dodržaním požadovanej hodnoty pH.)
7. Chladienie rezov v pufrí (citrátový pufor, pH 6,0) na izbovú teplotu – 15 min.
8. Oplach v destilovanej vode.
9. Oplach v 0,05M Tris-HCl, pH 7,6 doplnenom 0,2% Tween-20 (Pufor A) – 5 min.
10. **KONCENTROVANÁ:**  
Inkubácia rezov s primárnou protilátkou – 60 minút vo vlhkej komôrke pri izbovej teplote, **riedenie protilátky 1:100.**  
**PRIPRAVENÁ NA POUŽITIE (RTU):**  
Inkubácia rezov s primárnou protilátkou vo vlhkej komôrke pri izbovej teplote, 60 minút. Protilátka je predriedená a **pripravená na použitie.**
11. Oplach v Pufrí A – 2 x 5 min.
12. Aplikácia sekundárnej protilátky (protokol závisí od dodávateľa) a pokračovanie v štandardnom IHC-P protokole (HRP-Peroxid-DAB). Odporúčame mikropolymer-HRP duálny detekčný kit králik/myš DB Biotech (<http://www.dbbiotech.com/produkty/protilatky/detekcny-system.html>).
13. Oplach v Pufrí A – 2 x 5 min.
14. Aplikácia chromogénu (DAB), 1 - 3 min.
15. Oplach v obvyčajnej vode.
16. Dofarbenie hematoxylinom – 5 min.
17. Oplach v obvyčajnej vode – 10 min.
18. Odvodnenie v etylalkohole (96%) – 2 x 5 min.
19. Oplach v xyléne 2 x 2 min.
20. Montovanie.

\*Tris-EDTA pufor (10mM Tris báza, 1mM EDTA, 0,05% Tween-20, pH 9,0):  
TRIS ----- 1,21g; EDTA ----- 0,37g; Destilovaná voda -----1000ml  
Rozpustiť v 700 ml destilovanej vody. Upraviť pH 1M HCl na 9,0 a pridať 0,5ml Tween-20 a poriadne premiešať. Upraviť konečný objem na 1 liter s destilovanou vodou. Tento roztok skladujte pri izbovej teplote 3 mesiace alebo pri +4 °C pre dlhodobé skladovanie.

\*\* Citrátový pufor (10mM Kyselina citrónová, 0,05% Tween-20 pH 6,0):  
Kyselina citrónová (bezvodná) ----- 1,92 g; Destilovaná voda ----- 1000 ml  
Rozpustiť v 700 ml destilovanej vody. Upraviť pH 1M NaOH na 6,0, pridať 0,5 ml Tween-20 a poriadne premiešať. Upraviť konečný objem na 1 liter s destilovanou vodou. Tento roztok skladujte pri izbovej teplote 3 mesiace alebo pri +4 °C pre dlhodobé skladovanie.



Expresia CD1a v dendritických (Langerhansových) bunkách ľudskej epidermy (A a B). 4 µm hrubý rez tkaniva fixovaného vo formalíne a zaliateho v parafíne, farbený anti – CD1a (DB 071) monošpecifickou klonálnou protilátkou podľa korešpondujúceho protokolu DB Biotech.

#### UPOZORNENIA

1. **Pre riedenie koncentrovaných protilátok doporučujeme použiť DB Riediaci roztok primárnej protilátky (katalógové čísla DB D-125, alebo DB D-250), alebo jeho ekvivalent s minimálnym obsahom "protease free BSA" ≥ 1mg/ml. V opačnom prípade nemusí dôjsť k uznaniu reklamácie.**
2. **Pred otvorením skúmavku scentrifugovať.**
3. Reagencia je určená pre profesionálnu In vitro diagnostiku v laboratóriách.
4. Nepoužívajte reagentiu po uplynutí doby použiteľnosti.
5. Chráňte obsah fľaštičky pred kontamináciou.
6. Akákoľvek odchýlka od odporúčaných postupov uvedených v pracovnom protokole môže mať vplyv na konečné výsledky.
7. Reagencia obsahuje azid sodný (Na<sub>2</sub>S<sub>2</sub>O<sub>3</sub>), ktorý je toxický pri vyšších koncentráciách, avšak koncentrácia prítomná v tejto reagentii (0,05%) nie je považovaná za nebezpečnú.
8. Likvidácia odpadového materiálu sa musí vykonať podľa platných miestnych predpisov.
9. Používajte pri práci ochranné prostriedky a vyvarujte sa kontaktu s očami a pokožkou.

