

## PROTOKOL (Návod na použitie)

### Anti - B-raf, V600-E FITC

#### Kráľičia klonálna protilátka

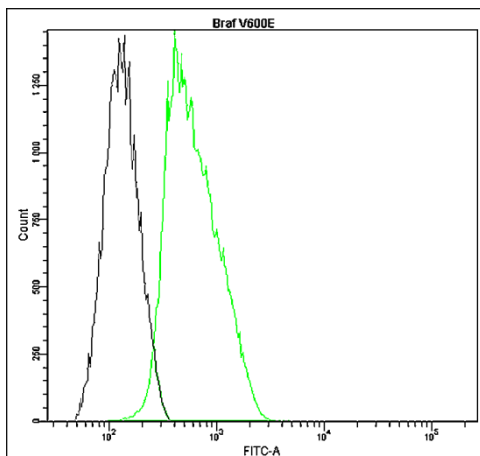
Aplikácia: prietoková cytometria

Kat. číslo: DB 1046 (100 testov)

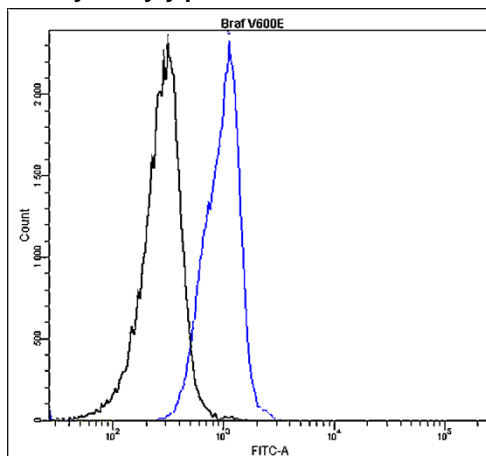
#### Informácie o produkte:

<b>Klon:</b>	K21-F
<b>Špecifická:</b>	ľudský antigén
<b>Izotyp:</b>	kráľičí IgG
<b>Pufor:</b>	20 mM fosfátový pufor, pH 7.4
<b>Stabilizátor:</b>	10 mg/ml BSA
<b>Konzervačná látka:</b>	0,05% NaN <sub>3</sub>
<b>Príprava produktu:</b>	monošpecifická protilátka bola pripravená in vitro klonálnou technológiou a konjugovaná s FITC fluorochrómom za optimálnych podmienok
<b>Skladovanie:</b>	+4°C, chráňte pred svetlom, nezmrazujte
<b>Expirácia:</b>	24 mesiacov (odo dňa odoslania)
<b>Odporúčané riedenie:</b>	2 - 10 µl/test

A. HT29 bunková línia



B. Lymfocyty pacienta s CLL



Reprezentatívny profil expresie Braf, V600E v HT29 ľudskej bunkovej línii (A.) a v lymfocytoch periférnej krvi pacienta s chronickou lymfocytovou leukémiou (B.) analyzovaný prietokovou cytometriou, BD FACSCanto II.

Fixované a permeabilizované HT29 bunky a ľudské lymfocyty periférnej krvi boli značené anti-B-raf V600-E FITC protilátkou (zelený alebo modrý histogram, 10 µl/test pre HT29 bunkovú líniu a 4 µl/test pre periférne lymfocyty) a izotypovou kontrolou (čierny histogram).

#### Poznámky

Táto protilátka detekuje intracelulárny antigén (testované bunky musia byť permeabilizované).

Riedenie podľa testovania zákazníka.

Pre optimálny výsledok použite  $0,5-1 \times 10^6$  buniek v 100 µl vzorke (test).

Tento produkt je určený len pre použitie in vitro, a pre vedecké a diagnostické účely.

Upozornenie: produkt obsahuje azid sodný.