

PROTOKOL

(Návod na použitie)

Anti - p38δ FITC

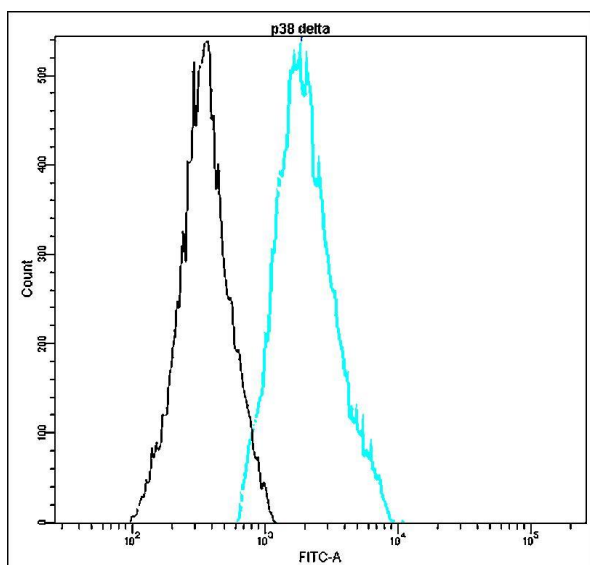
Králičia klonálna protilátka

Aplikácia: prietoková cytometria

Kat. číslo: DB 1042 (100 testov)

Informácie o produkte:

Klon:	R12-L
Špecifická:	ľudský antigén
Izotyp:	králičí IgG
Pufor:	20 mM fosfátový pufor, pH 7.4
Stabilizátor:	10mg/ml BSA
Konzervačná látka:	0,05% NaN ₃
Príprava produktu:	monošpecifická protilátka bola pripravená in vitro klonálnou technológiou a konjugovaná s FITC fluorochrómom za optimálnych podmienok
Skladovanie:	+4°C, chráňte pred svetlom, nezmrazujte
Expirácia:	24 mesiacov (odo dňa odoslania)
Odporúčané riedenie:	10 µl/test



Reprezentatívny profil exprese p38δ v Hek293 ľudskej bunkovej línii analyzovaný prietokovou cytometriou, BD FACSCanto II.

Fixované a permeabilizované Hek293 bunky boli značené anti-p38δ FITC protilátkou (modrý histogram, 10 µl/test) a izotypovou kontrolou (čierny histogram).

Poznámky

Táto protilátka detekuje intracelulárny antigén (testované bunky musia byť permeabilizované).

Riedenie podľa testovania zákazníka.

Pre optimálny výsledok použite 0,5-1×10⁶ buniek v 100 µl vzorke (test).

Tento produkt je určený len pre použitie in vitro, a pre vedecké a diagnostické účely.

Upozornenie: produkt obsahuje azid sodný.