

Upozornenie: produkt obsahuje azid sodný.

## PROTOKOL (Návod na použitie)

### Anti - CD23 FITC

*Králičia klonálna protilátka*

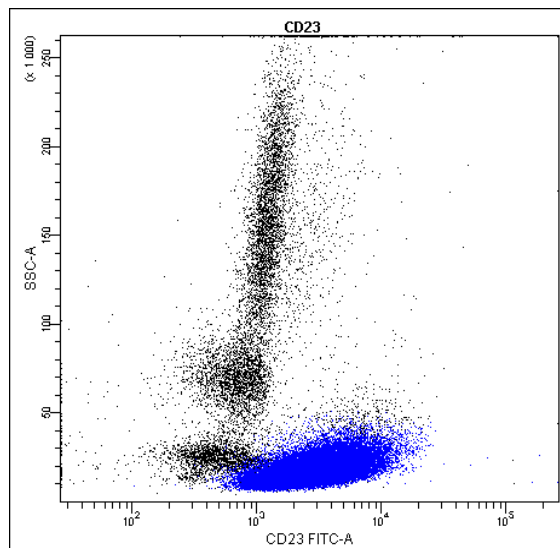
**Aplikácia: prietoková cytometria**

**Kat. číslo:** DB 1016 (100 testov)

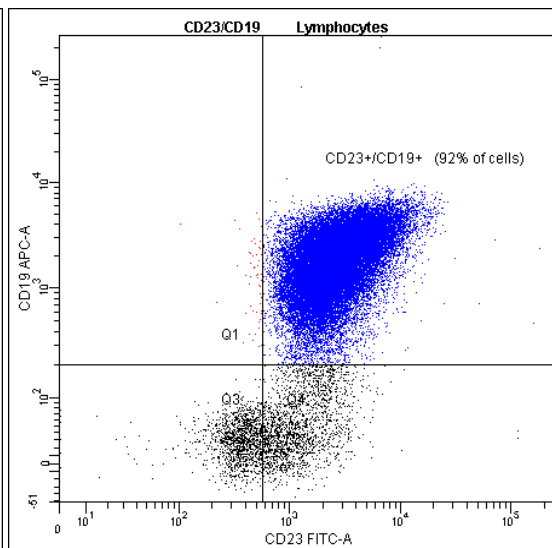
#### Informácie o produkte:

<b>Klon:</b>	S23-H
<b>Špecificita:</b>	ľudský antigén
<b>Izotyp:</b>	králičí IgG
<b>Pufor:</b>	20 mM fosfátový pufor, pH 7.4
<b>Stabilizátor:</b>	10mg/ml BSA
<b>Konzervačná latka:</b>	0,05% NaN <sub>3</sub>
<b>Príprava produktu:</b>	monošpecifická protilátka bola pripravená in vitro klonálnou technológiou a konjugovaná s FITC fluorochrómom za optimálnych podmienok
<b>Skladovanie:</b>	+4°C, chráňte pred svetlom, nezmrazujte
<b>Expirácia:</b>	24 mesiacov (odo dňa odoslania)
<b>Odporúčané riedenie:</b>	10 µl/test

**A.**



**B.**



#### Reprezentatívny profil expresie CD23 v periférnych lymfocytoch ľudskej krvi analyzovaný prietokovou cytometriou, BD FACSCanto II.

Ľudské lymfocyty periférnej krvi pacienta s diagnózou chronická lymfocytová leukémia boli značené anti-CD23 FITC protilátkou (10 µl/test) (A.) a anti-CD19 APC protilátkou (B.).

#### Poznámky

Táto protilátka detekuje povrchový antigén.

Riedenie podľa testovania zákazníka.

Pre optimálny výsledok použite 0,5-1×10<sup>6</sup> buniek v 100 µl vzorke (test).

Tento produkt je určený len pre použitie in vitro, a pre vedecké a diagnostické účely.