

PROTOKOL

(Návod na použitie)

Anti - Bcl2 FITC

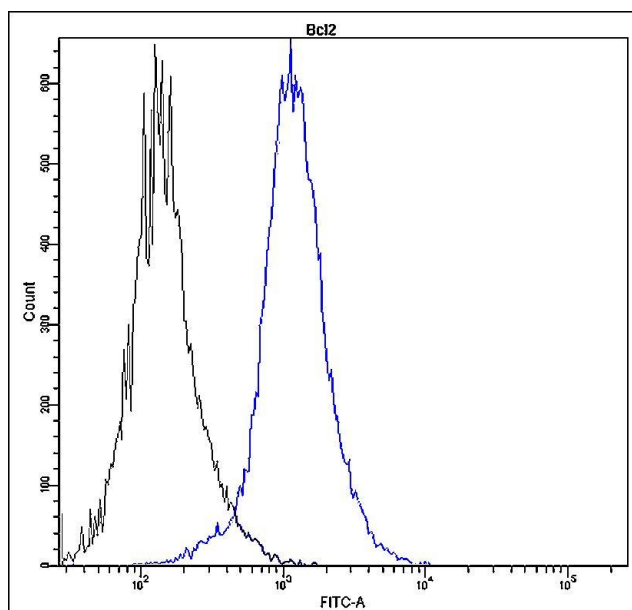
Kráľičia klonálna protilátka

Aplikácia: prietoková cytometria

Kat. číslo: DB 1011 (100 testov)

Informácie o produkte:

| | |
|-----------------------------|---|
| Klon: | P21-P |
| Špecifická: | ľudský antigén |
| Izotyp: | kráľičí IgG |
| Pufor: | 20 mM fosfátový pufor, pH 7.4 |
| Stabilizátor: | 10 mg/ml BSA |
| Konzervačná látka: | 0,05% NaN ₃ |
| Príprava produktu: | monošpecifická protilátka bola pripravená in vitro klonálnou technológiou a konjugovaná s FITC fluorochrómom za optimálnych podmienok |
| Skladovanie: | +4°C, chráňte pred svetlom, nezmrazujte |
| Expirácia: | 24 mesiacov (odo dňa odoslania) |
| Odporúčané riedenie: | 10 µl/test |



Reprezentatívny profil expresie Bcl2 v Hek293 ľudskej bunkovej línii analyzovaný prietokovou cytometriou, BD FACSCanto II.

Fixované a permeabilizované Hek293 bunky boli značené anti-Bcl2 FITC protilátkou (modrý histogram, 10 µl/test) a izotypovou kontrolou (čierny histogram).

Poznámky

Táto protilátka detekuje intracelulárny antigén (testované bunky musia byť permeabilizované).

Riedenie podľa testovania zákazníka.

Pre optimálny výsledok použite $0,5-1 \times 10^6$ buniek v 100 µl vzorke (test).

Tento produkt je určený len pre použitie in vitro, a pre vedecké a diagnostické účely.

Upozornenie: produkt obsahuje azid sodný.