

PROTOKOL (Návod na použitie)

Anti - PKC β II FITC

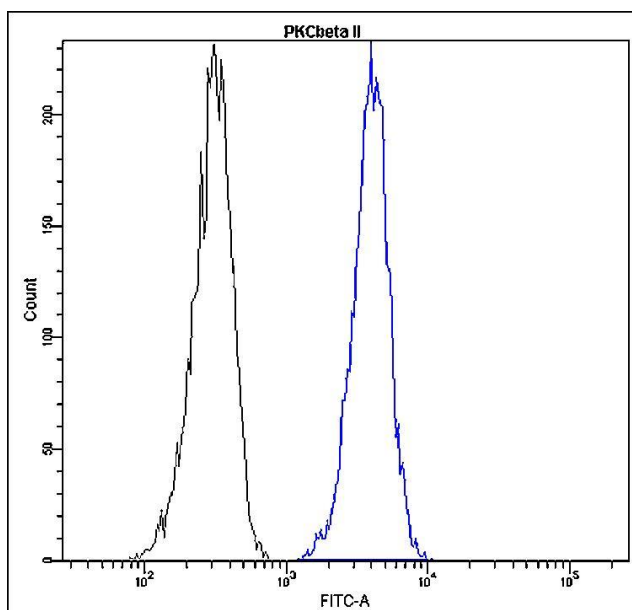
Králičia klonálna protilátka

Aplikácia: prietoková cytometria

Kat. číslo: DB 1003 (100 testov)

Informácie o produkte:

Klon:	Q19-V
Špecificita:	ľudský antigén
Izotyp:	králičí IgG
Pufor:	20 mM fosfátový pufor, pH 7.4
Stabilizátor:	10 mg/ml BSA
Konzervačná latka:	0,05% NaN ₃
Príprava produktu:	monošpecifická protilátka bola pripravená in vitro klonálnou technológiou a konjugovaná s FITC fluorochrómom za optimálnych podmienok
Skladovanie:	+4°C, chráňte pred svetlom, nezmrazujte
Expirácia:	24 mesiacov (odo dňa odoslania)
Odporúčané riedenie:	10 μ l/test



Reprezentatívny profil expresie PKC β II v periférnych lymfocytoch ľudskej krvi analyzovaný prietokovou cytometriou, BD FACSCanto II.

Fixované a permeabilizované ľudské lymfocyty periférnej krvi boli značené anti-PKC β II FITC protilátkou (modrý histogram, 10 μ l/test) a izotypovou kontrolou (čierny histogram).

Poznámky

Táto protilátka detekuje intracelulárny antigén (testované bunky musia byť permeabilizované).

Riedenie podľa testovania zákazníka.

Pre optimálny výsledok použite 0,5-1 \times 10⁶ buniek v 100 μ l vzorke (test).

Tento produkt je určený len pre použitie in vitro, a pre vedecké a diagnostické účely.

Upozornenie: produkt obsahuje azid sodný.