

PROTOKOL (Návod na použitie)

králičí IgG FITC

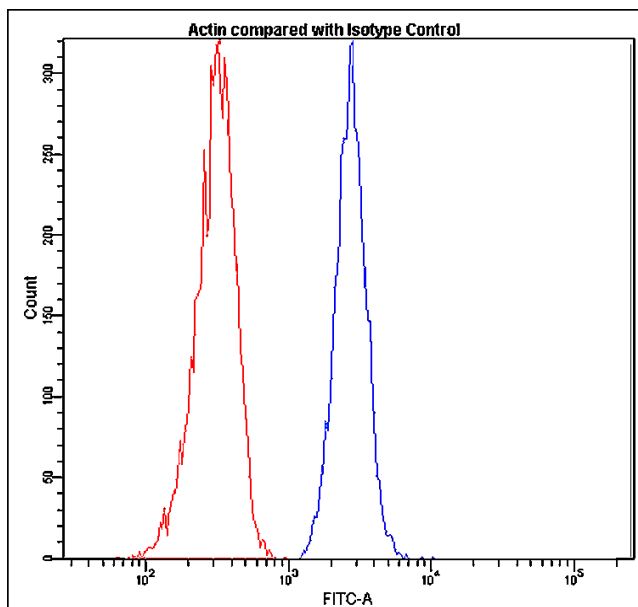
Izotypová kontrola

Aplikácia: prietoková cytometria

Kat. číslo: DB 1000 (100 testov)

Informácie o produkte:

Špecificita:	Izotypová kontrola
Izotyp:	králičí IgG
Pufor:	20 mM fosfátový pufor, pH 7.4
Stabilizátor:	10 mg/ml BSA
Konzervačná látka:	0,05% NaN ₃
Príprava produktu:	Čistá frakcia králičích IgG imunoglobulínov získaných z králičieho séra pred imunizáciou. Králičie IgG boli konjugované s FITC fluorochrómom za optimálnych podmienok. Táto protilátka nie je namierená voči žiadnemu známemu antigénu.
Skladovanie:	+4°C, chráňte pred svetlom, nezmrazujte
Expirácia:	24 mesiacov (odo dňa odoslania)
Odporúčané riedenie:	10 µl/test



Reprezentatívny profil periférnych lymfocytov ľudskej krvi analyzovaný prietokovou cytometriou, BD FACSCanto II.

Porovnanie expresie aktínu v ľudských lymfocytoch (modrý histogram, 10µl/test) voči izotypovej kontrole (červený histogram, 10µl/test)

Poznámky

Riedenie podľa testovania zákazníka.

Pre optimálny výsledok použite 0,5-1×10⁶ buniek v 100 µl vzorke (test).

Tento produkt je určený len pre použitie in vitro, a pre vedecké a diagnostické účely.

Upozornenie: produkt obsahuje azid sodný.